



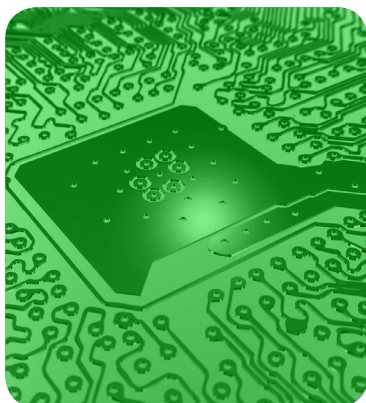
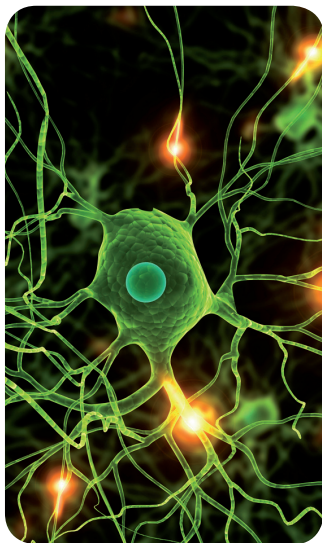
MÁSTERES de la UAM

Facultad de Psicología
/ 15-16

Psicología General
Sanitaria



La esquizofrenia
Marta Ortega Otero

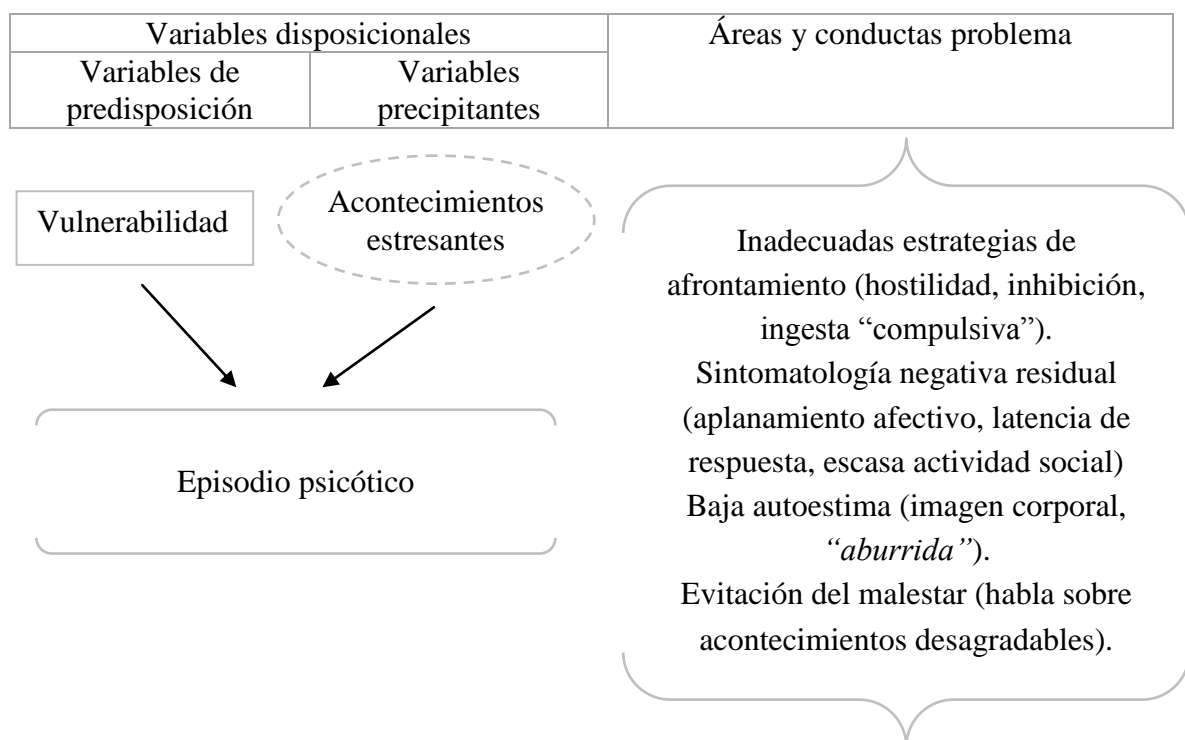


La esquizofrenia es un trastorno mental grave que se encuadra dentro de los Trastornos Psicóticos y que afecta a casi el 1% de la población (Cañamares, Castejón, Florit, González, Hernández y Rodríguez, 2007). Genera múltiples problemáticas que inciden en las personas diagnosticadas y en las que pertenecen a su entorno familiar y social.

Las personas con trastorno psicótico son muy vulnerables a los acontecimientos estresantes de la vida diaria, pudiendo presentar descompensaciones con facilidad (Perona et al., 2003).

En el presente trabajo se describe el caso de N., una joven de 19 años con diagnóstico de Esquizofrenia. Tras una evaluación extensa de la paciente, y acorde al modelo de vulnerabilidad-estrés, se concluye que el entrenamiento en afrontamiento del estrés podría ser un elemento clave para prevenir la aparición de nuevos episodios psicóticos.

Esquema explicativo del caso (adaptado de Zubin y Spring, 1977).



Se diseña un programa de tratamiento en el que se trabajan los factores de riesgo y de protección de estrés, incluyendo el automanejo emocional, manejo de la autoeficacia, incremento de la autoestima y aumento de la conciencia de enfermedad.

Los resultados muestran que la paciente mejora notablemente según la Escala de Autoeficacia para el Afrontamiento del Estrés (EAEAE). Además, se observa una evolución positiva en la forma y contenido de su discurso, haciéndose evidente una menor latencia de respuesta, una mayor introspección y, en general, una mejor tolerancia al malestar.